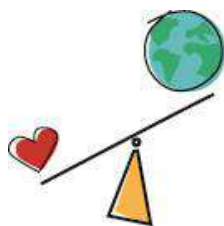


JOSÉ SEGRELLES

EN “THE ILLUSTRATED LONDON NEWS”



El Secreto
de la Filantropía
FUNDACIÓN

UN PROYECTO DE FUNDACIÓN EL SECRETO DE LA FILANTROPÍA
Comisariado por Juan Carlos Tormo y Susana Vilaplana

ENERO – ABRIL 2023



CASINO DE AGRICULTURA
DE VALENCIA
1859

SALA DE EXPOSICIONES
C/ Comedias 12 – 4ª planta | Valencia

Colabora



Casa Museo
José Segrelles

JOSÉ SEGRELLES EN “THE ILLUSTRATED LONDON NEWS” (1927-1935)

José Segrelles (Albaida -Valencia-, 1885-1969) es uno de los referentes de la primera época dorada de la ilustración de libros en nuestro país, así como uno de los pintores más destacados de su generación, de su tiempo. Autor prolífico, realiza numerosas obras para libros, revistas, prensa, carteles y anuncios que se publican en España, Europa y América, tratando una gran variedad de temas: literarios, musicales, históricos, orientales, valencianos... En las primeras décadas del siglo XX, desde que fija su residencia en Barcelona hasta su regreso a Albaida, tras su estancia en Nueva York, se publican más de cincuenta libros con sus obras.

José Segrelles en “The Illustrated London News” reúne algunas de las obras que realizó, en el inicio de su carrera internacional, para la publicación inglesa en sus “especiales de Navidad” (*Christmas Number*), entre 1927 y 1935, y pone de manifiesto su faceta más fructífera, la de ilustrador, la de contador de historias. El especial de 1927 está dedicado a Beethoven; el de 1928 a la *Divina Comedia* de Dante; a las “visiones” de don Quijote el de 1929; a *Las mil y una noches* el de 1930; *Sueños famosos* en 1932; la Tetralogía de Wagner en 1933; los cuentos de hadas de Perrault en 1934; y el último número en el que colaboró, publicado en 1935, está dedicado a las obras de Edgar Allan Poe.

La muestra ofrece una selección de acuarelas -y dibujos preparatorios- que aparecen en cada uno de los números de la revista en los que intervino Segrelles, algunas presentadas por primera vez en una exposición, y que permiten comprender la trascendencia de una obra que sigue siendo admirada. Aún hoy su trabajo de ilustrador alcanza visibilidad internacional, continúa sorprendiendo la vigencia y la influencia de su obra en importantes ilustradores y destaca la admiración que le profesan directores y realizadores cinematográficos.

De la mano de Fundación El Secreto de la Filantropía se presenta este proyecto para su exhibición abierta al público en la sala de exposiciones del Casino de Agricultura de Valencia, reafirmando su compromiso de traer a esta institución una programación artística de gran calidad e interés, que atraiga la atención de la ciudad al renovado y céntrico espacio expositivo de la calle Comedias. En el presente caso, además, el objetivo de los organizadores de *José Segrelles en “The Illustrated London News”* es reivindicar a uno de nuestros mejores ilustradores, cuando se cumplen casi cien años de su primera colaboración en la prestigiosa revista inglesa.

Hay que destacar, por último, la labor que se realiza desde la Casa Museo del pintor, en Albaida, donde la memoria de José Segrelles permanece viva. Invitamos a que conozcan sus estancias, a que se introduzcan en el universo del artista para disfrutar con su extraordinario legado y conocer su manera de vivir y su forma de ser.

Juan Carlos Tormo Tormo y Susana Vilaplana Sanchis

OBRAS EXPUESTAS

“THE ILLUSTRATED LONDON NEWS”

1927

Beethoven



1. Beethoven en contacto con la naturaleza

1927 / Acuarela / 265 x 235 mm
Colección particular

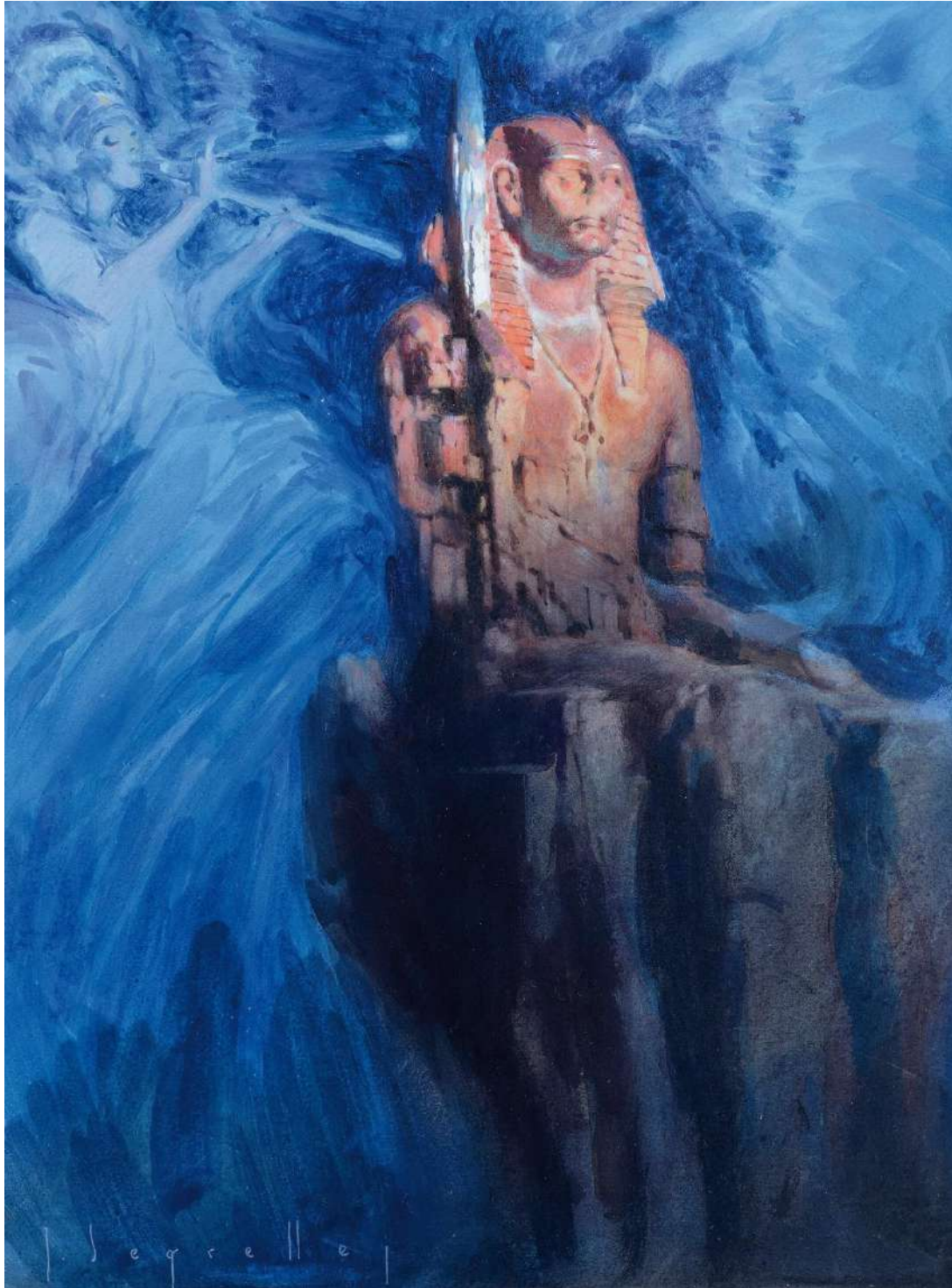


2. *La llamada del Destino, Sinfonía nº5*

1927 / Acuarela / 235 x 220 mm
Colección particular



3. Segundo movimiento, Sinfonía nº5
1927 / Acuarela / 270 x 210 mm
Colección particular



4. La Patética, Sonata en do menor
1927 / Acuarela / 260 x 195 mm
Colección particular



5. Pasaje de la Sinfonía nº9
1927 / Acuarela / 305 x 215 mm
Casa Museo José Segrelles



6. Boceto de Beethoven con sombrero

1927 / Lápiz / 310 x 225 mm
Colección particular

“THE ILLUSTRATED LONDON NEWS”

1928

Divina comedia, Dante



7. *Infierno. Canto XXXIV*
1928 / Acuarela / 195 x 225 mm
Colección particular



8. Los suicidas. Canto XIII
1928 / Acuarela / 215 x 260 mm
Casa Museo José Segrelles



9. Los hipócritas. Canto XXIII
1928 / Acuarela / 225 x 270 mm
Colección particular



10. Aniel. Canto XXV
1928 / Acuarela / 220 x 360 mm
Casa Museo José Segrelles

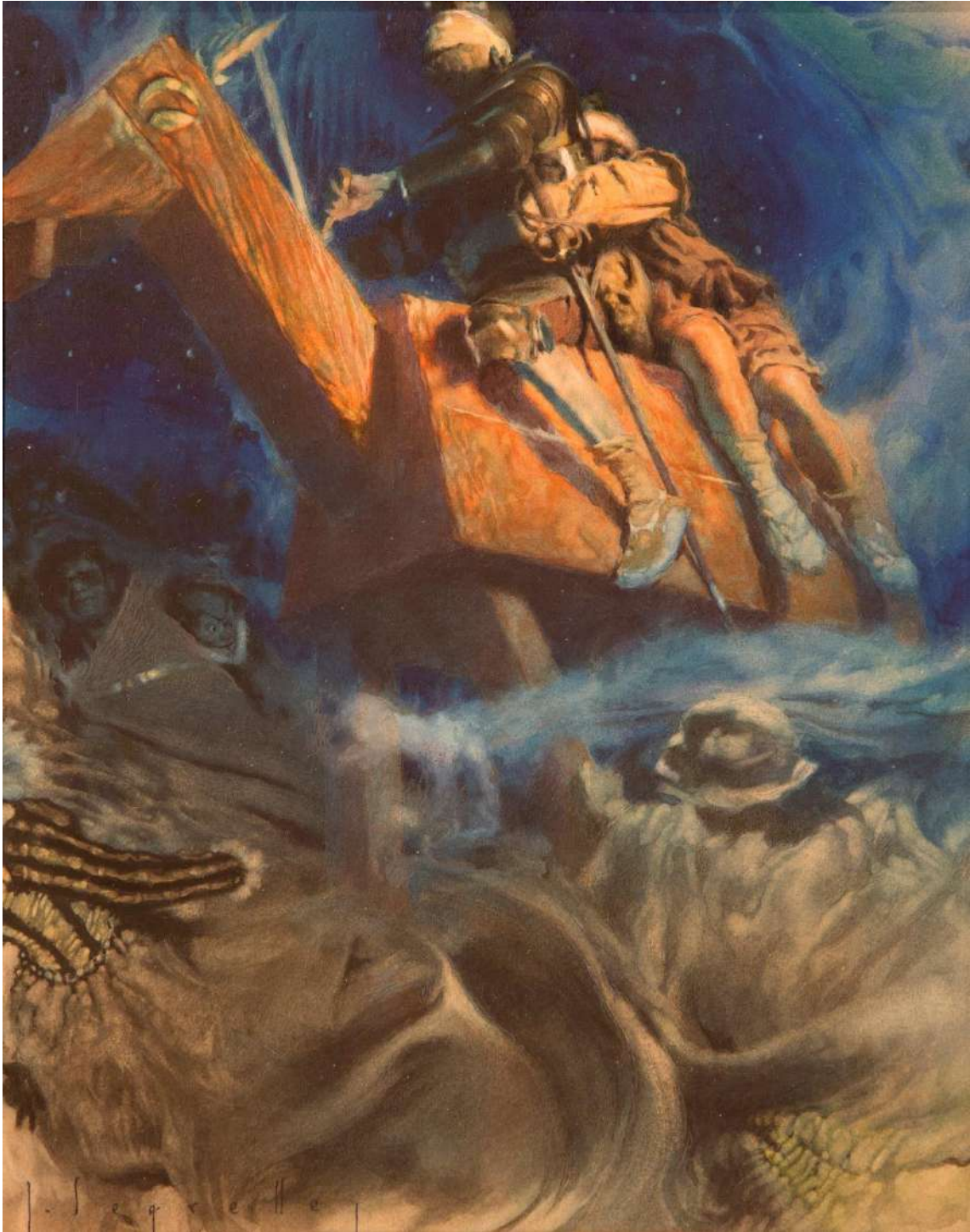


11. Los avaros. Canto VII
1964 / Óleo sobre lienzo / 134 x 200 cm
Colección María José Pons

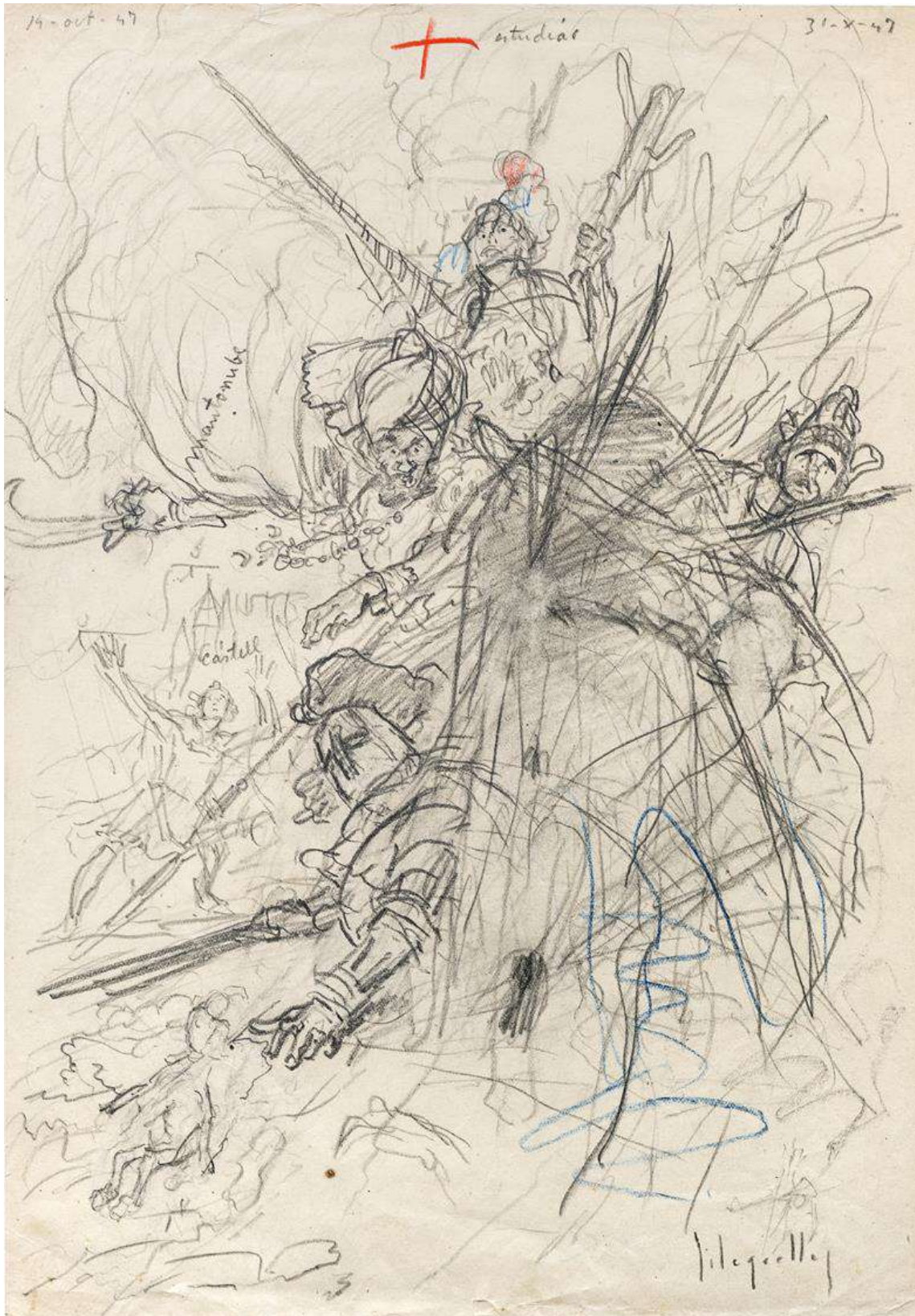
“THE ILLUSTRATED LONDON NEWS”

1929

Don Quijote



12. Clavileño
1929 / Acuarela / 310 x 260 mm
Colección particular



13. Don Quijote contra los molinos de viento

1947 / Lápiz / 285 x 220 mm
Casa Museo José Segrelles

“THE ILLUSTRATED LONDON NEWS”

1930

Las mil y una noches



14. (Morgiana) ...fue derramando en cada tinaja bastante aceite...

1930 / Acuarela / 285 x 210 mm
Colección Jorge E. Úbeda Company



15. *...un genio de terrorífico aspecto, que le dijo...*

1930 / Acuarela / 280 x 220 mm
Colección Hermanos Segrelles Llabata



16. El Genio y Aladino (boceto)

1930 / Lápiz / 318 x 218 mm
 Casa Museo José Segrelles



17. El Genio y la esclava (boceto)

1930 / Lápiz / 318 x 218 mm
Casa Museo José Segrelles

“THE ILLUSTRATED LONDON NEWS”

1932

Sueños famosos



18. Carlos VI y su ciervo alado

1932 / Acuarela / 310 x 250 mm
Colección particular



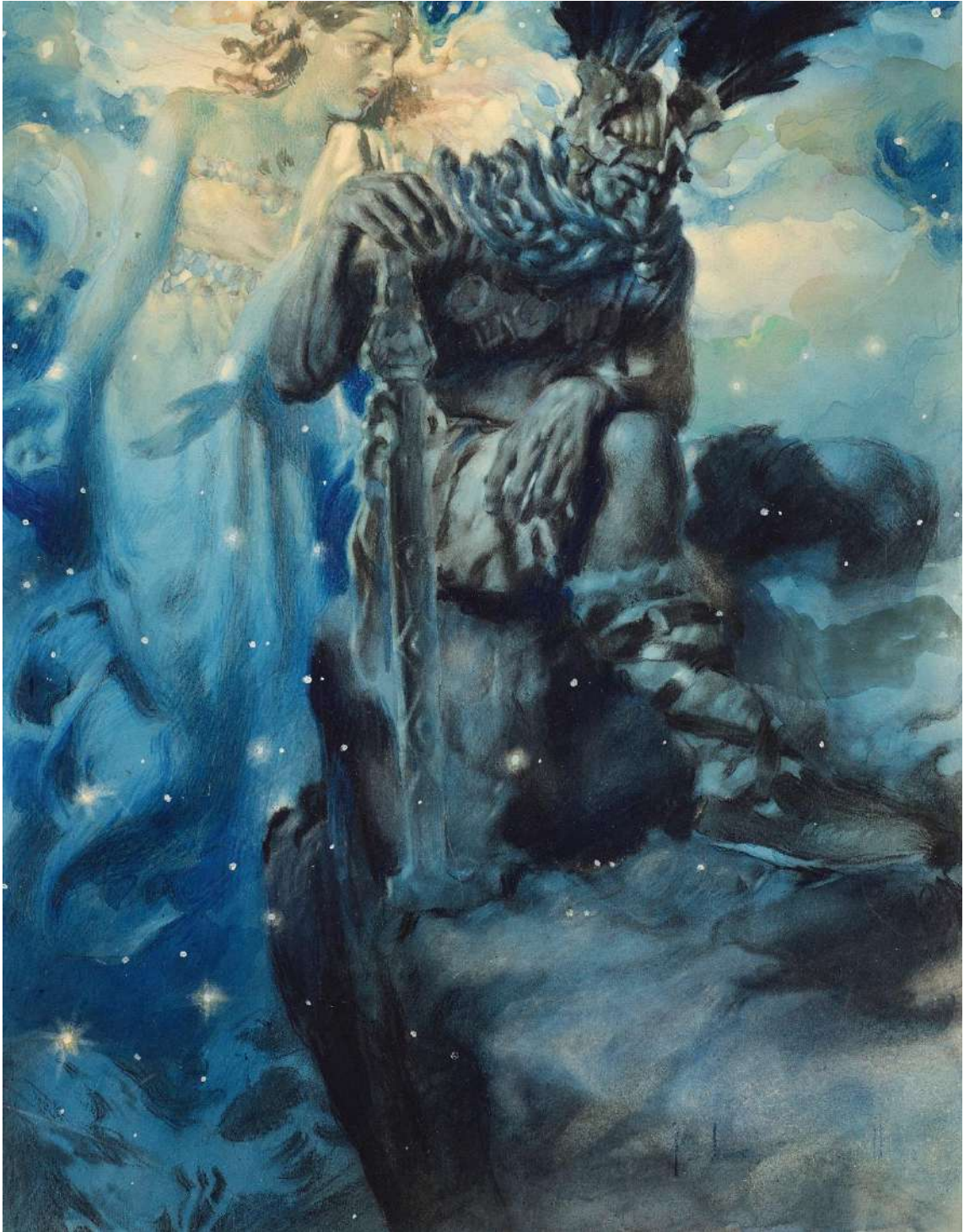
19. *Las angustiosas visiones de Clarence* (boceto)

1932 / Lápiz / 320 x 220 mm
Colección particular

“THE ILLUSTRATED LONDON NEWS”

1933

Tetralogía de Wagner



20. *El oro del Rin*
1933 / Acuarela / 310 x 220 mm
Colección Manuel Galindo Widenmann



21. El oro del Rin (boceto)
1933 / Lápiz / 285 x 210 mm
Colección particular



22. Tejiendo el hilo
1933 / Acuarela / 235 x 220 mm
Colección particular

“THE ILLUSTRATED LONDON NEWS”

1934

Cuentos de Perrault



23. Pulgarcito

1933 / Acuarela / 390 x 458 mm
Colección Ignacio Rincón de Arellano y De Castellví



24. Pulgarcito (boceto)
1933 / Lápiz / 200 x 275 mm
Colección particular

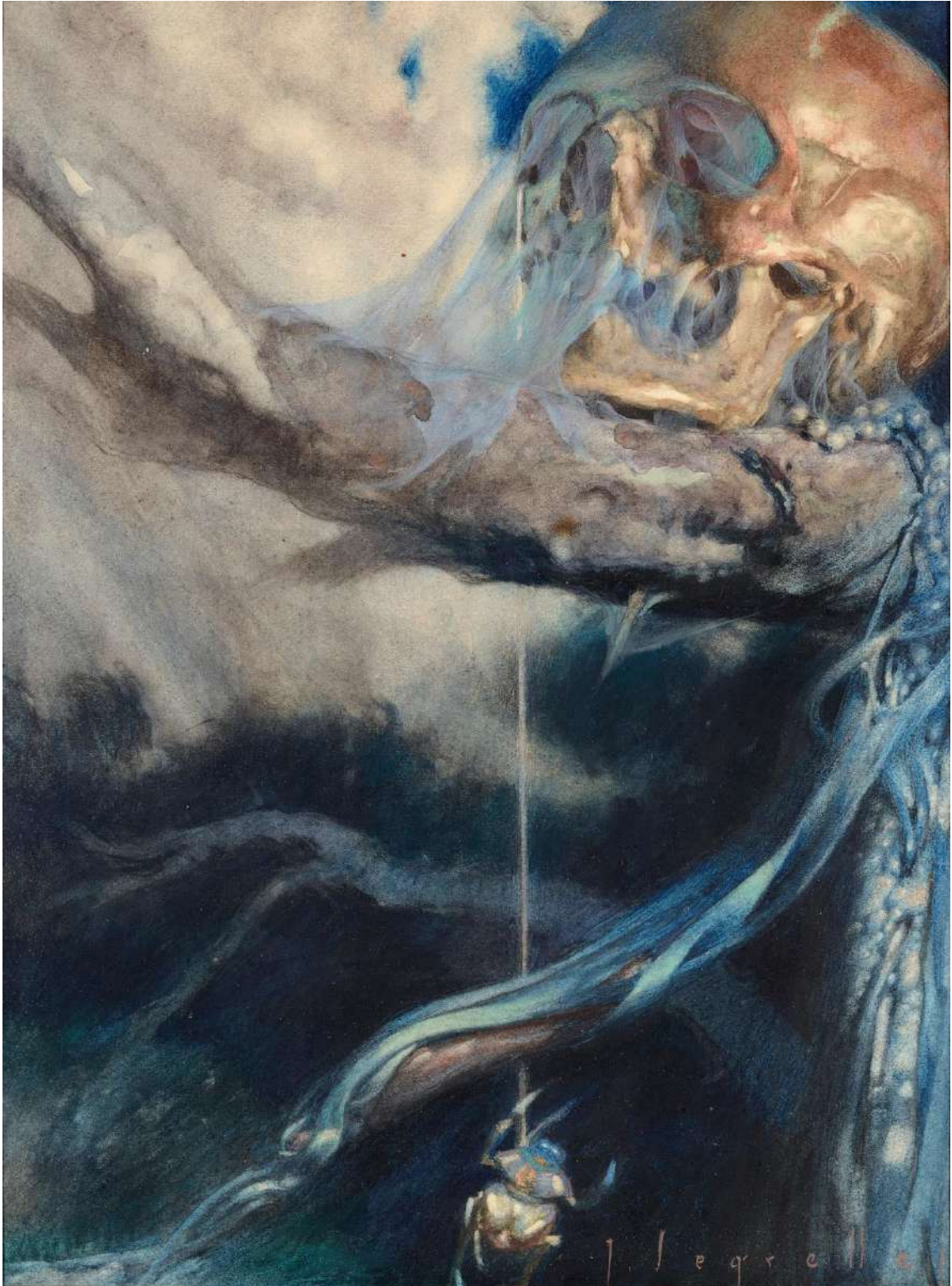
“THE ILLUSTRATED LONDON NEWS”

1935

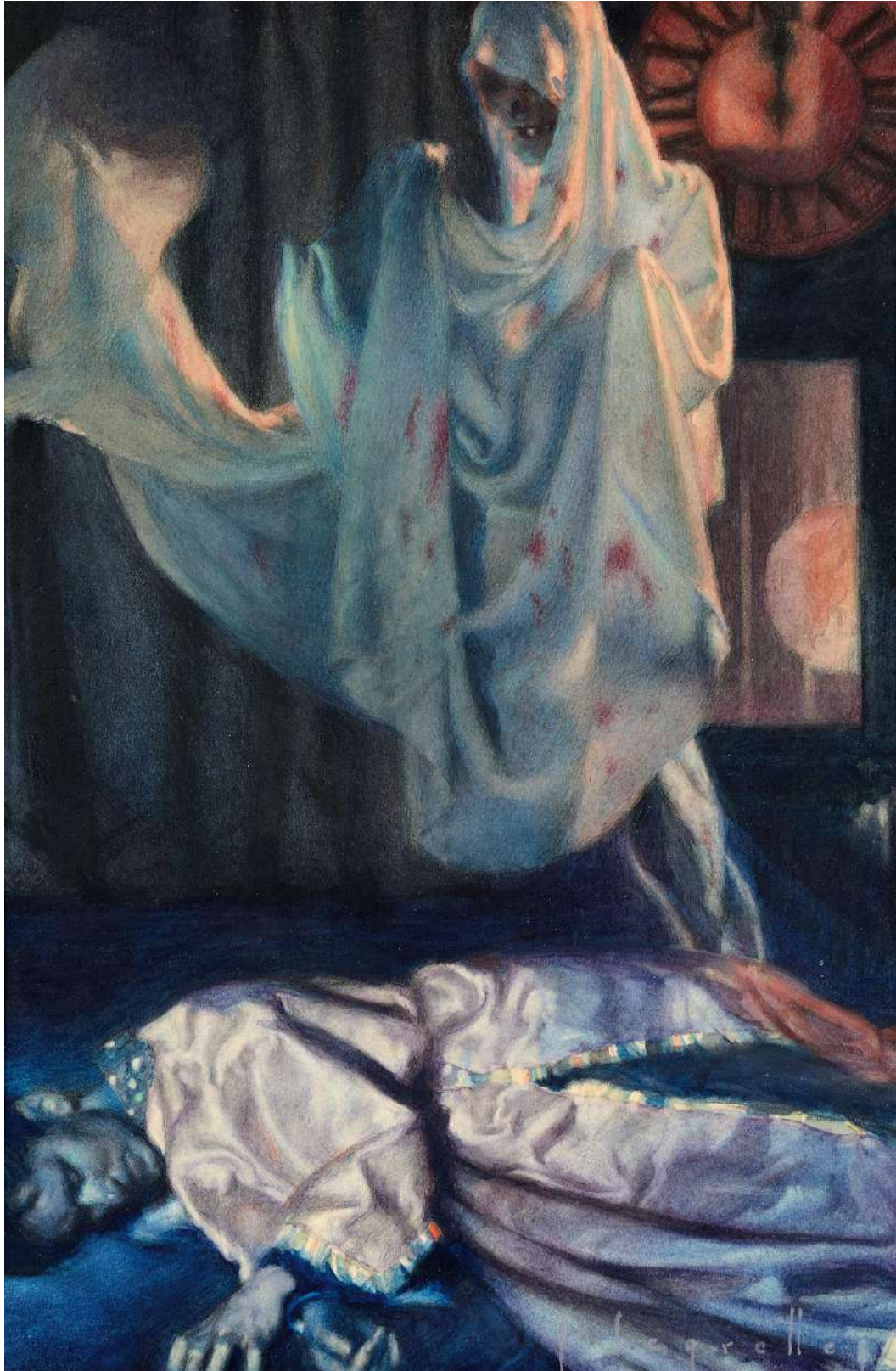
Cuentos de Edgar Allan Poe



25. Berenice
1929 / Acuarela / 280 x 210 mm
Casa Museo José Segrelles



26. *El escarabajo de oro*
1935 / Acuarela / 275 x 205 mm
Colección particular



27. *La máscara de la muerte roja*

1935 / Acuarela / 275 x 205 mm
Colección particular



28. El gato negro (boceto)

1935 / Lápiz / 320 x 210 mm
Colección particular

CRÉDITOS

EXPOSICIÓN

Proyecto y organización
FUNDACIÓN EL SECRETO DE LA FILANTROPÍA

Comisariado
JUAN CARLOS TORMO
SUSANA VILAPLANA

Coordinación
VÍCTOR SEGRELLES

Producción gráfica
ESPIRELIUS

Diseño de montaje
JUAN CARLOS TORMO
SUSANA VILAPLANA

Montaje
QUADRE

Transporte
QUADRE

Seguros
AXA - XL INSURANCE COMPANY SE
SEGURBOSCH

Comunicación
SAPRISTI DÉCOM

Web y rr.ss.
TRÍGONO

Atención al público
AIDA PONS MORENO

Colabora
CASA MUSEO JOSÉ SEGRELLES (Albaida)

CATÁLOGO

Texto

JUAN CARLOS TORMO
SUSANA VILAPLANA

Fotografías

PACO ALCÁNTARA
RAFAEL DE LUIS
SALVA NEBOT

Diseño y maquetación

VÍCTOR SEGRELLES

© del texto, los autores

© de las imágenes, sus propietarios

© de la edición, Fundación El Secreto de la Filantropía

AGRADECIMIENTOS

PATRICIA AGUILAR
ANA ISABEL ÁLVAREZ BERZAL
ALICIA ARCÍS
MONTSE ARMELL
NURIA BLAYA
TAITÁ CHASTEL
ANA COLOMER
ROMÁN CORRALIZA
JAVIER DOMINGO
IGNACIO ESTRELA
CARLOS FERRERO Y HERMANOS
MANUEL GALINDO WIDENMANN
CARMEN GARCÍA SANTOSJUANES
REME GINER
ANA IBÁÑEZ
MARÍA JOSÉ JORDÁ GISBERT
FERMÍN PALACIOS
JOSÉ LUIS PÉREZ PONT
ALEJANDRA PEYRÓ
MARÍA JOSÉ PONS
LOLA PONT
IGNACIO RINCÓN DE ARELLANO Y DE CASTELLVÍ
RICARDO ROGER VILAR Y FAMILIA
SALLIE RUSSELL
JOSÉ ENRIQUE SEGRELLES CORTINA
HERMANOS SEGRELLES LLABATA
GERMÁN SEGURA
RAFAEL SOLER
MAITE SOLER SANCHIS
PATRICIA SOLER VILAPLANA
CHARO TAMARIT
VICENTE TAMARIT RIUS
ROSA TORMO
VICENTE TORMO
IGNACIO TRELIS
JORGE E. ÚBEDA COMPANY
EVA VERNETTA
XIMO VIDAL

Este catálogo se ha editado con motivo de la exposición
José Segrelles en “The Illustrated London News”,
un proyecto de FUNDACIÓN EL SECRETO DE LA FILANTROPÍA
para la sala de exposiciones del Casino de Agricultura de Valencia.

19 de enero de 2023

